

## HÁČKO

## LINEA INDUSTRIAL



- Klasický tvar zámkovej dlažby vhodný pre všetky typy spevnených plôch
- Do seba zapadajúci tvar jednotlivých prvkov neumožňuje nežiaduci posuv prvkov v pozdĺžnom a priečnom smere pri zachovaní určitých podmienok skladby, a tým je dosiahnutá mimoriadna stabilita proti účinkom zaťaženia, vody a mrazu
- Jednoduchá a rýchla pokládka

### DOPORUČENÉ POUŽITIE:

- Autobusové zastávky, odstavné plochy, vnútropodnikové komunikácie a plochy, podlahy výrobných hál a skladov, čerpacie stanice pohonných hmôt, parkoviská, spevnené a okrasné plochy pred rodinnými domami a rekreačnými objektmi, chodníky, parkové a sadové pešie komunikácie, pešie zóny, vjazdy do garáží

### TECHNICKÁ CHARAKTERISTIKA:

- Dlažba je vyrábaná na modernom plnoautomatickom vibrolise, dvojvrstvovou technológiou:
  - spodná vrstva – jadro, zaručuje maximálnu pevnosť,
  - vrchná – nášlapová vrstva, zaručuje uzatvorenosť povrchu a tým vysokú mrazuvzdornosť, odolnosť proti chemickým rozmrazovacím prostriedkom a odolnosť proti obrusovaniu
- Dlažba spĺňa požiadavky normy STN EN 1338 Betónové dlažbové tvarovky
- Počiatočné skúšky typu vykonala akreditovaná skúšobňa TSÚS v Bratislave

Vlastnosti dlažbových tvaroviek	Deklarovaná hodnota alebo trieda
Rozmery: dĺžka šírka hrúbka	trieda 2, označenie K dĺžka $\pm 2$ mm šírka $\pm 2$ mm hrúbka $\pm 3$ mm
Hrúbka nášľapnej vrstvy	min. 4 mm
Pevnosť v priečnom ťahu	ozn. T, min. 3,6 MPa
Lomové zaťaženie	min. 390 N/mm
Odolnosť proti poveternostným vplyvom	trieda 3, ozn. D
Odolnosť proti obrusovaniu	trieda 4, ozn. I
Odolnosť proti šmyku	postačujúca
Protipožiarne vlastnosti – reakcia na oheň	trieda A1 – nehorľavé

## Háčko

Výrobný závod Šaľa:

Názov	ROZMERY (mm)			Spotreba ks/m <sup>2</sup>	Množstvo		Počet kus/paleta	Hmotnosť (kg)		Poznámka
	výška	dĺžka	šírka		m <sup>2</sup> /rad	m <sup>2</sup> /pal.		kus	paleta	
Háčko	60	200	165	35	0,86	10,3	360	3,86	1393	1 pal = 12 radov ručná pokládka
Háčko polovica	60	100	165	70 ks/m <sup>2</sup> 3,5 ks/bm	0,91	5,5	384	1,92	737	1 pal = 6 radov 1 rad = 64 ks
Háčko krajovka	60	200	140	38 ks/m <sup>2</sup> 5 ks/bm	0,95	5,7	216	3,5	770	1 pal = 6 radov 1 rad = 36 ks
Háčko	80	200	165	35	0,8	6,4	224	5,00	1133	1 pal = 8 radov strojná pokládka
Háčko polovica	80	100	165	70 ks/m <sup>2</sup> 3,5 ks/bm	0,91	3,7	256	2,5	644	1 pal = 4 rady 1 rad = 64 ks
Háčko krajovka	80	200	140	38 ks/m <sup>2</sup> 5 ks/bm	0,95	3,8	144	4,7	673	1 pal = 4 rady 1 rad = 36 ks
Háčko	100	200	165	35	0,8	6,4	224	6,39	1450	1 pal = 8 radov strojná pokládka
Háčko kombi forma (polovice a krajovky)	100	100	165	70 ks/m <sup>2</sup> 3,5 ks/bm	-	3,28	112	3,15	754	1pal = 4rady
	100	200	140	38 ks/m <sup>2</sup> 5 ks/bm	-		64	5,8		

## Výrobný závod Košice:

Názov	ROZMERY (mm)			Spotreba ks/m <sup>2</sup>	Množstvo		Počet kus/paleta	Hmotnosť (kg)		Poznámka
	výška	dĺžka	šírka		m <sup>2</sup> /rad	m <sup>2</sup> /pal.		kus	paleta	
Háčko	60	200	165	35	0,94	11,31	396	3,86	1527	1 pal = 12 radov strojná pokládka
Háčko	60	200	165	35	1,03	12,36	432	3,86	1669	1 pal = 12 radov ručná pokládka
Háčko polovica	60	100	165	70 ks/m <sup>2</sup> 3,5 ks/bm	1,03	6,2	432	1,91	834	1 pal = 6 radov 1 rad = 72 ks
Háčko krajovka	60	200	140	38 ks/m <sup>2</sup> 5 ks/bm	1,11	6,6	252	3,5	899	1 pal = 6 radov 1 rad = 42 ks
Háčko	80	200	165	35	0,94	8,49	297	5	1497	1 pal = 9 radov strojná pokládka
Háčko	80	200	165	35	1,03	9,26	324	5	1560	1 pal = 9 radov ručná pokládka
Háčko polovica	80	100	165	70 ks/m <sup>2</sup> 3,5 ks/bm	1,03	4,1	288	2,5	729	1 pal = 4 rady 1 rad = 72 ks
Háčko krajovka	80	200	140	38 ks/m <sup>2</sup> 5 ks/bm	1,11	4,40	168	4,7	786	1 pal = 4 rady 1 rad = 42 ks
Háčko	100	200	165	35	0,8	6,4	224	6,39	1450	1 pal = 8 radov strojná pokládka
Háčko kombi forma (polovice a krajovky)	100	100	165	70 ks/m <sup>2</sup> 3,5 ks/bm	-	3,28	112	3,15	754	1pal = 4rady
	100	200	140	38 ks/m <sup>2</sup> 5 ks/bm	-		64	5,8		

## Háčko nehlučná

### Výrobný závod Šaľa:

Názov	ROZMERY (mm)			Spotreba ks/m <sup>2</sup>	Množstvo		Počet kus/paleta	Hmotnosť (kg)		Poznámka
	výška	dĺžka	šírka		m <sup>2</sup> /rad	m <sup>2</sup> /pal.		kus	paleta	
Háčko	60	200	165	35	0,8	9,6	336	3,86	1296	1 pal = 12 radov strojná pokládka
Háčko polovica	60	100	165	70 ks /m <sup>2</sup> 3,5 ks/bm	0,91	5,46	384	1,92	737	1 pal = 6 radov 1 rad = 64 ks
Háčko krajovka	60	200	140	38 ks/m <sup>2</sup> 5 ks/bm	0,95	5,7	216	3,5	770	1 pal = 6 radov 1 rad = 36 ks
Háčko	80	200	165	35	0,8	6,4	224	5,00	1133	1 pal = 8 radov strojná pokládka
Háčko polovica	80	100	165	70 ks/m <sup>2</sup> 3,5 ks/bm	0,91	3,7	256	2,5	644	1 pal = 4 rady 1 rad = 64 ks
Háčko krajovka	80	200	140	38 ks/m <sup>2</sup> 5 ks/bm	0,95	3,8	144	4,7	673	1 pal = 4 rady 1 rad = 36 ks
Háčko	100	200	165	35	0,8	6,4	224	6,39	1450	1 pal = 8 radov strojná pokládka
Háčko kombi forma (polovice a krajovky)	100	100	165	70 ks/m <sup>2</sup> 3,5 ks/bm	-	3,28	112	3,15	754	1pal = 4rady
	100	200	140	38 ks/m <sup>2</sup> 5 ks/bm	-		64	5,8		

## Výrobný závod Košice:

Názov	ROZMERY (mm)			Spotreba ks/m <sup>2</sup>	Množstvo		Počet kus/paleta	Hmotnosť (kg)		Poznámka
	výška	dĺžka	šírka		m <sup>2</sup> /rad	m <sup>2</sup> /pal.		kus	paleta	
Háčko	60	200	165	35	0,94	11,31	396	3,86	1530	1 pal = 12 radov strojná pokládka
Háčko polovica	60	100	165	70 ks/m <sup>2</sup> 3,5 ks/bm	1,03	6,20	432	1,92	834	1 pal = 6 radov 1 rad = 72 ks
Háčko krajovka	60	200	140	38 ks/m <sup>2</sup> 5 ks/bm	1,11	6,60	252	3,5	899	1 pal = 6 radov 1 rad = 42 ks
Háčko	80	200	165	35	0,94	8,49	297	5	1497	1 pal = 9 radov strojná pokládka
Háčko polovica	80	100	165	70 ks/m <sup>2</sup> 3,5 ks/bm	1,03	4,12	288	2,5	729	1 pal = 4 rady 1 rad = 72 ks
Háčko krajovka	80	200	140	38 ks/m <sup>2</sup> 5 ks/bm	1,11	4,40	168	4,7	786	1 pal = 4 rady 1 rad = 42 ks
Háčko	100	200	165	35	0,8	6,4	224	6,39	1450	1 pal = 8 radov strojná pokládka
Háčko kombi forma (polovica a krajovky)	100	100	165	70 ks/m <sup>2</sup> 3,5 ks/bm	-	3,28	112	3,15	754	1pal=4rady
	100	200	140	38 ks/m <sup>2</sup> 5 ks/bm	-		64	5,8		

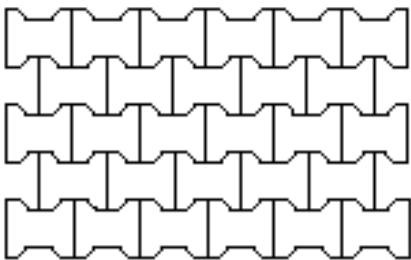
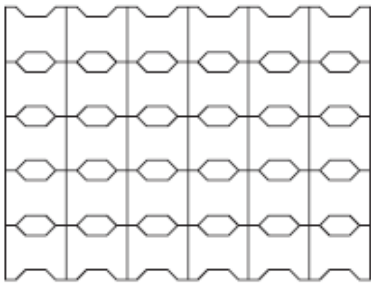
### FAREBNÉ PREVEDENIE:

- Štandardné prevedenie – bez použitia pigmentu
- Farebné prevedenie I. – červená
- Nadštandardné prevedenie – použitie bieleho cementu, individuálna farba – na objednávku

### PONUKA POVRCHOVÝCH ÚPRAV:

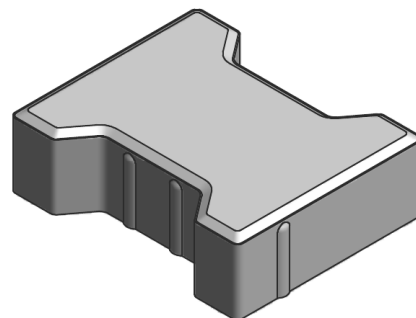
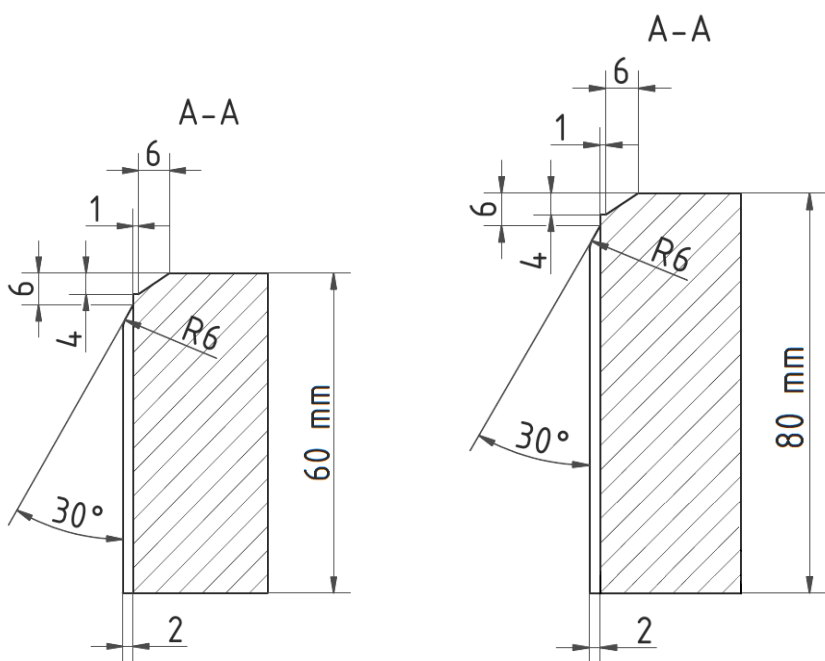
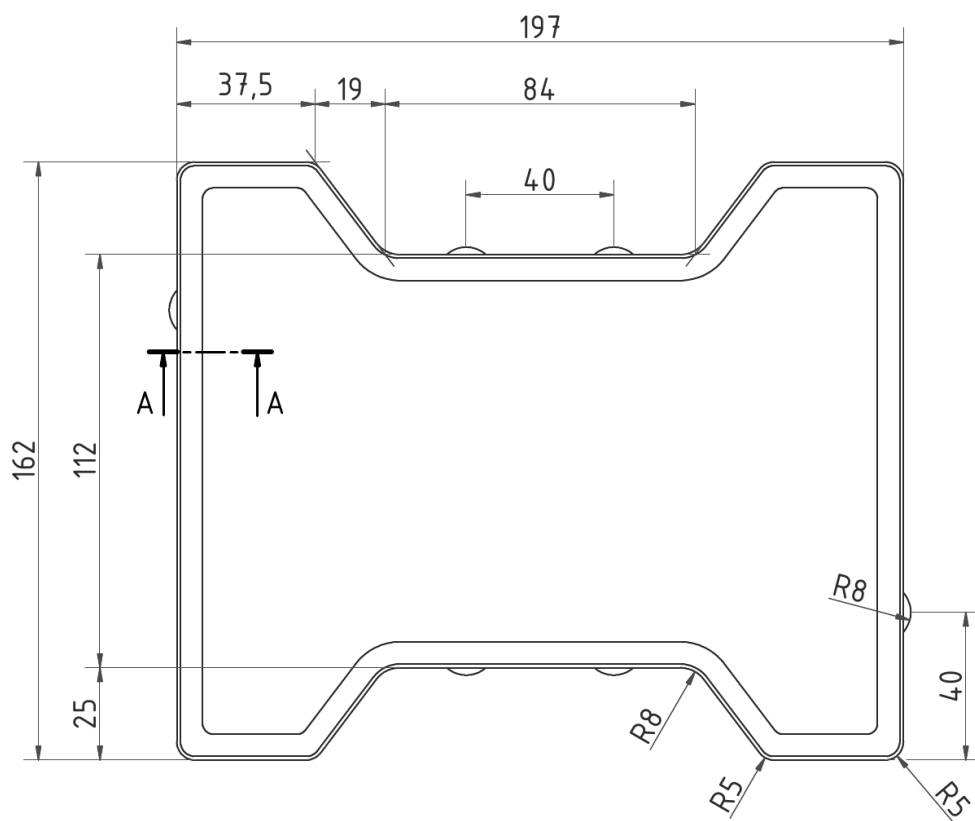
- Klasický povrch – uzatvorená hladká plocha

### PRÍKLAD SKLADOBNÉHO VZORU:

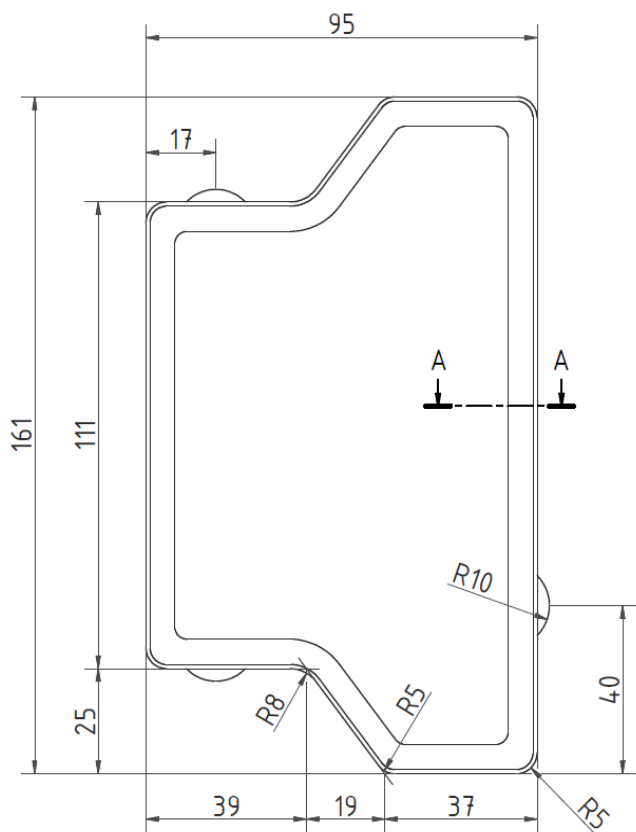
	
<b>skladobné prevedenie pripravené na strojnú pokládku</b>	<b>neskladobné prevedenie pripravené na ručnú pokládku</b>

# TECHNICKÝ NÁKRES

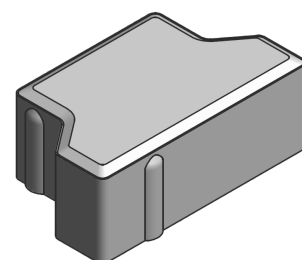
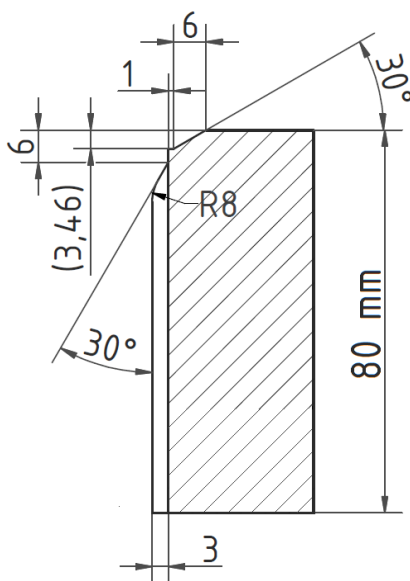
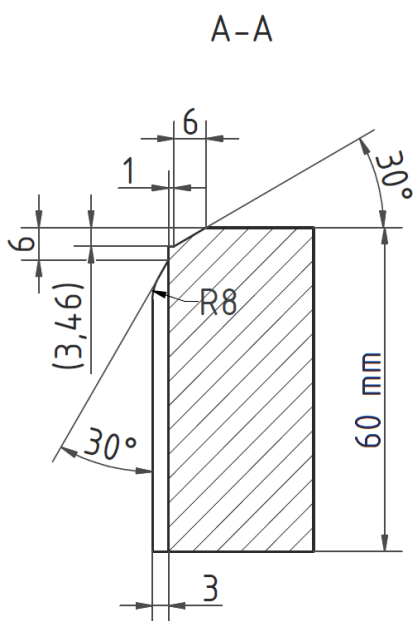
## HÁČKO 6,8 cm – CELÝ PRVOK



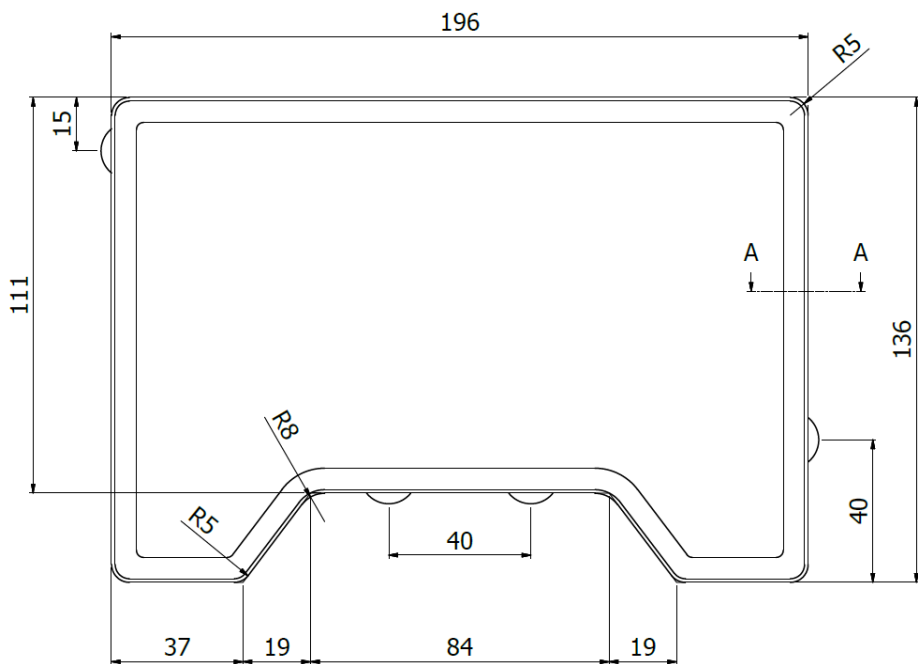
# HÁČKO 6,8 cm – POLOVICA



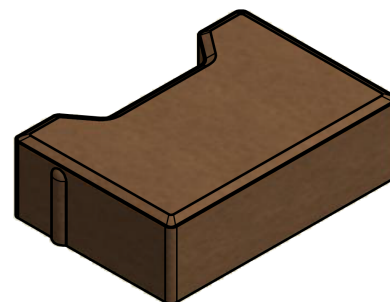
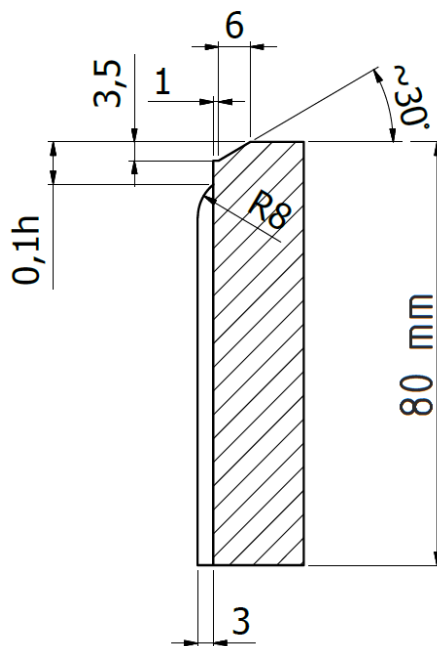
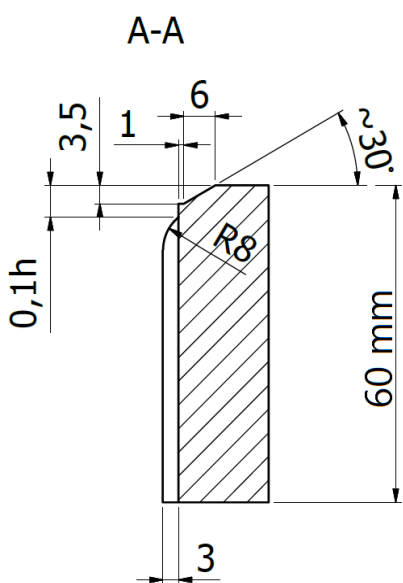
A-A



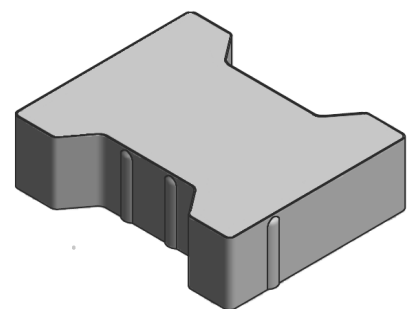
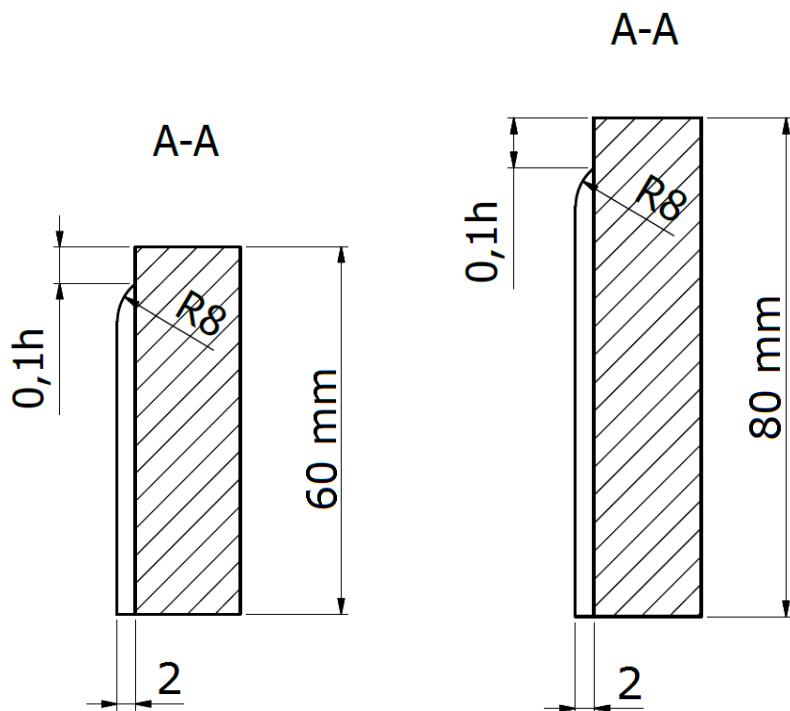
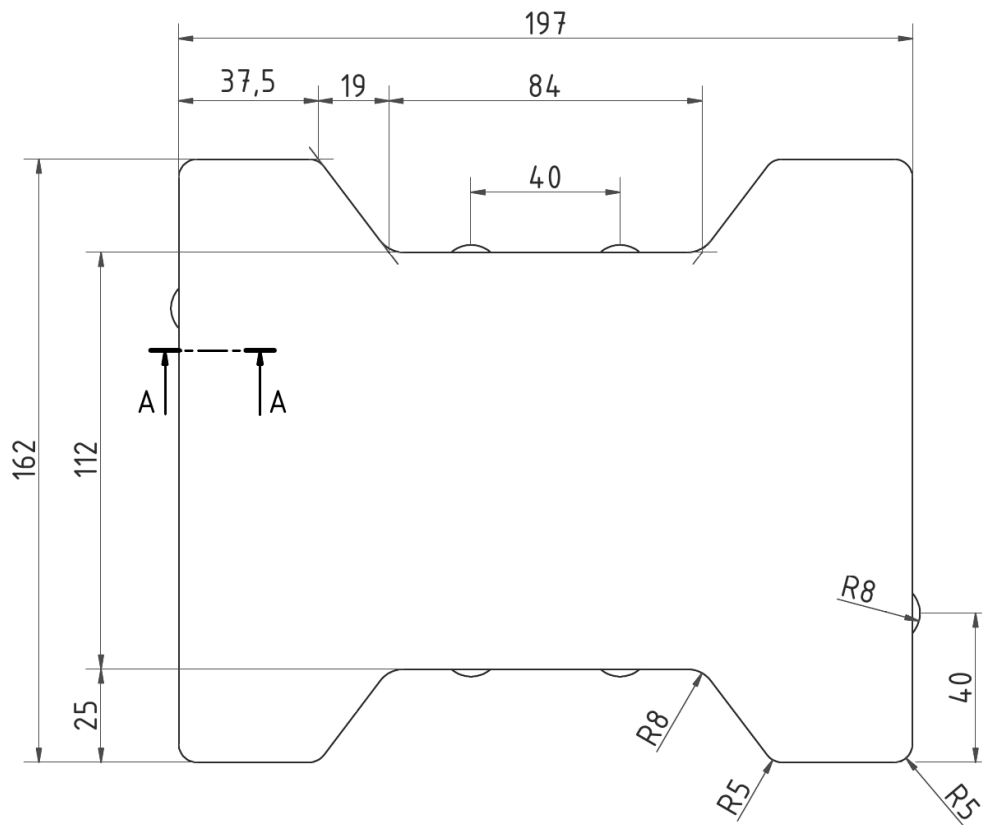
HÁČKO 6, 8 cm – KRAJOVKA



A-A ( 1 : 1 )

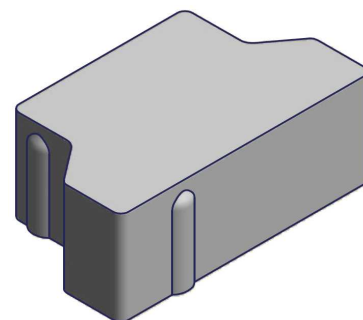
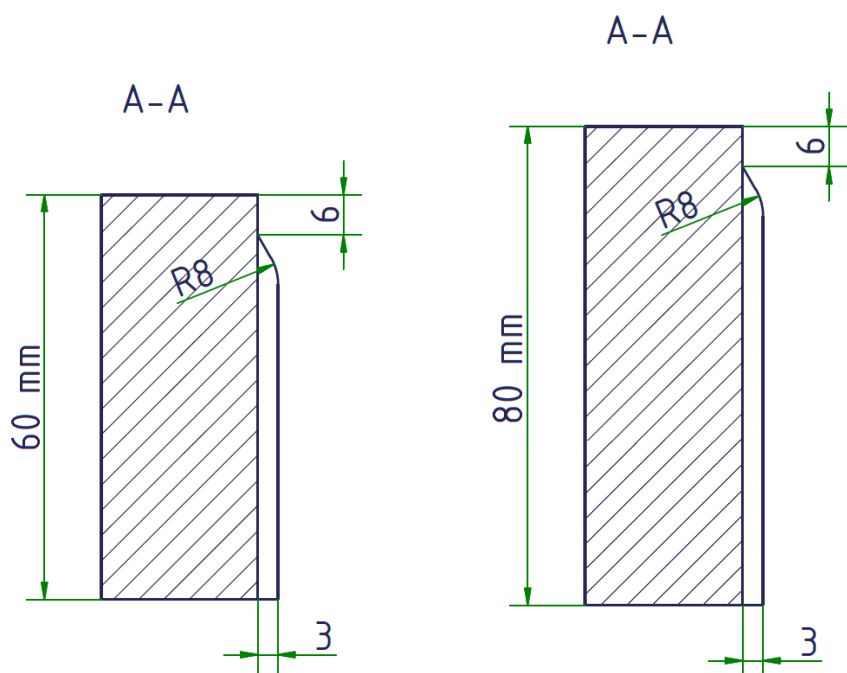
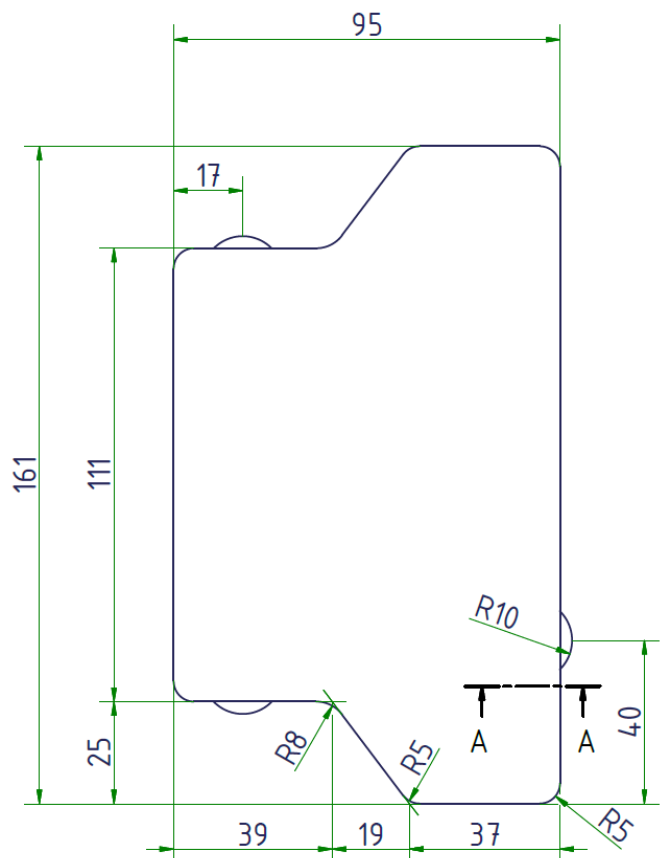


# HÁČKO Nehlučná 6,8 cm – CELÝ PRVOK





# HÁČKO Nehlučná 6,8 cm – POLOVICA



HÁČKO Nehlučná 6, 8 cm – KRAJOVKA

